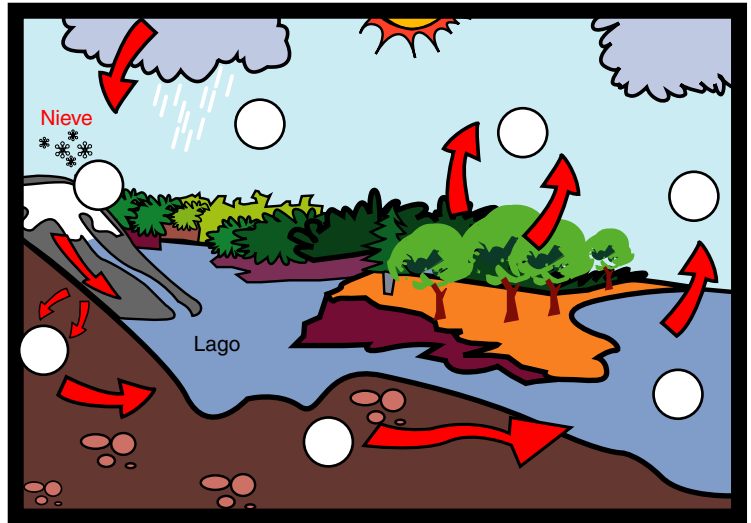


## 1 El ciclo del agua

Completa el dibujo con su número correspondiente, en función del ciclo del agua

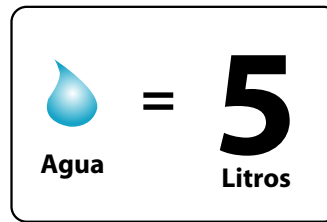
- 1- Glaciar
- 2- Lluvia
- 3- Transpiración de vapor
- 4- Evaporación
- 5- Mar
- 6- Corriente subterránea de agua
- 7- Filtración del agua en la tierra







## 2 El agua que gastas en casa

Si una gota de agua equivale a 5 litros de agua...

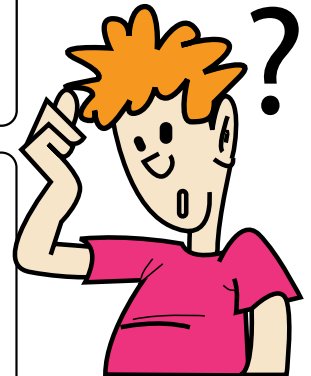
¿ Cuánta agua has consumido hoy SEGÚN ESTA COMPARATIVA?



1 DUCHA DE 5 MINUTOS =	20	
EL GRIFO ABIERTO 1 MINUTO =	1	
LLENAR LA BAÑERA =	30	
TIRAR DE LA CADENA =	1	

TOTAL POR DÍA

Litros



## 3 CONSEJOS PARA CONSUMIR AGUA ADECUADAMENTE

Ejem. 1 - Colocando en el interior de una cisterna una o dos botellas llenas de agua

Ejem. 3 -

Ejem. 3 -

Ejem. 2 - Cerrar el grifo mientras te lavas los dientes.

Ejem. 4 -

Ejem. 4 -



## 4 Construye una turbina de agua

### Necesitas:

- Unas tijeras
- Una botella de detergente vacía
- Un lápiz

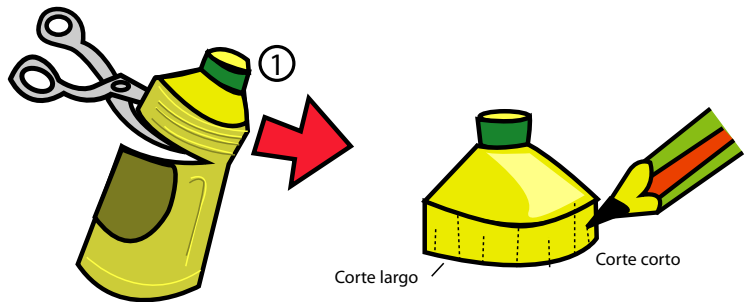
### ¿Cómo funciona?

Coloca la turbina debajo de un chorro de agua. Al chocar contra las pestañas, el agua hace girar la rueda.

### ¿Cómo se hace?

1- Corta la parte de arriba de una botella de plástico. Haz cortes en la base de esa parte de la botella tal y como se muestra en el dibujo.

2- Levanta y dobla las pestañas que has cortado, de manera que todas queden dobladas hacia el mismo lado.

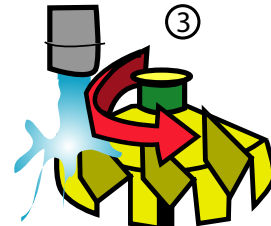


Corte largo

Corte corto



3- Monta la turbina que has construido sobre la punta de un lápiz. Así se consigue que esta rueda pueda girar.

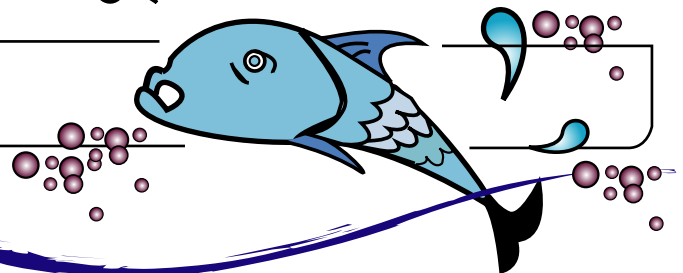


### TURBINAS

Es una máquina que gira impulsada por el movimiento del agua o de un gas, como el aire. Todas las turbinas tienen una rueda y unas paletas. El agua o el gas, al chocar contra las paletas, hace girar la rueda. El giro de la turbina puede aprovecharse para mover otras máquinas. Las turbinas se utilizan en las centrales eléctricas y en los motores de muchos vehículos como, por ejemplo, los aviones a reacción.

## 5

¿Qué dirías a las personas si fueras un pez habitante de un río contaminado?



## 6 El cuento. El riachuelo presumido

Había una vez un riachuelo que bajaba por la ladera de una montaña Alavesa. El agua del riachuelo era cristalina, fresca y, cuando saltaba entre rocas, alegraba los oídos de todas y todos los habitantes de la comarca. Un día, el riachuelo le dijo al viento:

—Soy el elemento más importante de la comarca, nadie puede vivir sin mí. Lleno de orgullo contó al viento que, cada mañana, los animales de la comarca bajaban hasta su orilla a beber y que algunos chapoteaban en el agua para coger los peces que vivían en él. Además la gente de los alrededores se abastecía a través de él ( ).

—Eres muy presumido –contestó el viento–. Crees ser el primero y te equivocas. ( ) ¡Todos me necesitan! –exclamó sin saber qué más decir.

—No lo sé... ( )

Al oír esto, el viento se enfureció y le dijo a gritos:

—¡Muy pocos animales y personas pueden vivir contigo! El otro día cayó un pajarito en tus preciosas aguas y se ahogó. ( ) Y continuaron discutiendo acaloradamente. Al cabo de un rato, un viejo amigo del agua y del viento se cansó de tanto alboroto y les dijo:

—Amigos, nadie es más que nadie. Es verdad que sin el agua no podrían vivir los animales, las plantas o las personas, pero sin el aire tampoco, ya que todos y todas necesitamos respirar.

El río y el viento escucharon las sabias palabras del viejo amigo. ( ) Así pues, el riachuelo, con su agua, y el viento, con su suave brisa, continuaron refrescando a los habitantes de la comarca. Todos y todas se alegraron de que fueran de nuevo amigos.

Coloca estas cinco frases donde corresponda, con su número asignado.

1. "me parece que mis peces y mis gentes viven muy bien sin ti."
2. "para poder así utilizar su agua, limpiarse, consumirla..."

3. "Entonces comprendieron que los dos eran importantes por igual."
4. "Yo soy más importante que tú, pues los pájaros vuelan gracias a mí y..."
5. "Además las personas tiene recursos diferentes para así mejorar ese agua que posees."